

# Jednoduchá, spolehlivá ochrana olejů



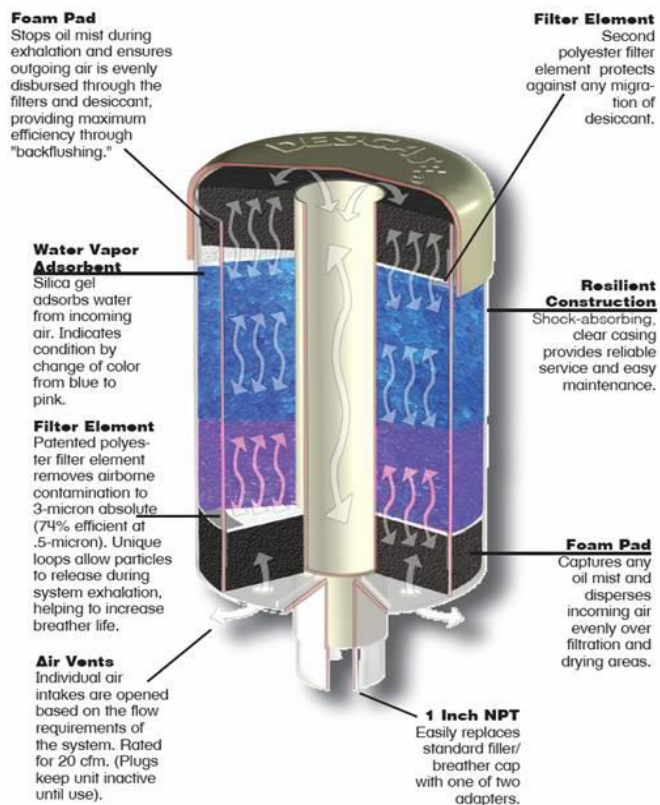
## DES-CASE hygroskopické provzdušňovací filtry (vzdušníky)

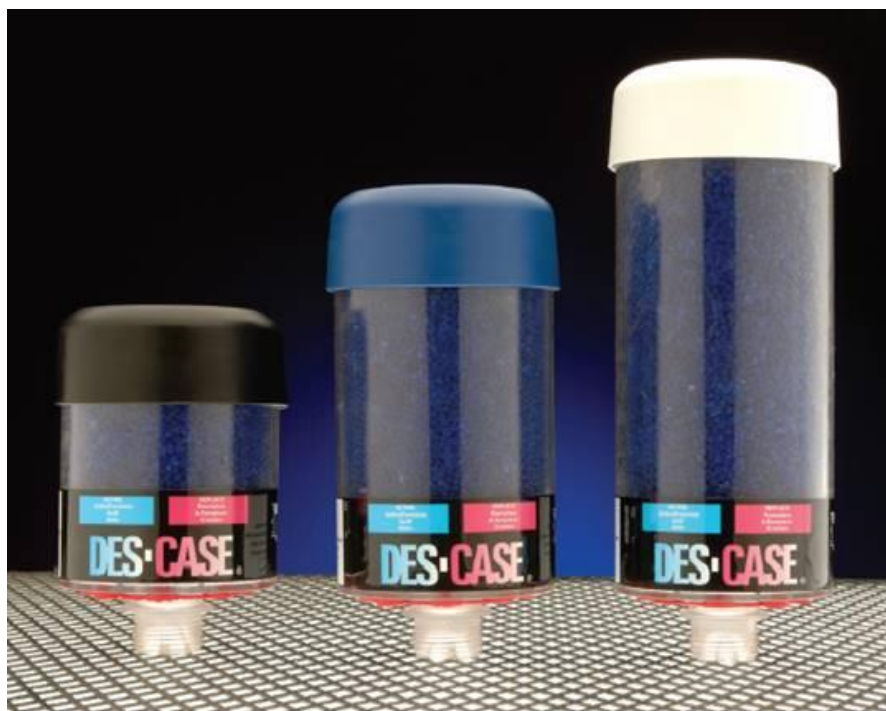
- Vyrobeny z houževnatého polykarbonátu
- Obousměrné proudění vzduchu
- Víceúrovňová filtrace
- Adsorpce vlhkosti
- Nerozbitné provedení
- Barevná indikace média upozorňující na výměnu



### Disposable Desiccant Breathers

- Resilient polycarbonate plastic body
- Bi-directional, controlled airflow
- Multi-tiered filtration process
- Water vapor adsorbent
- Resilient construction
- Color indicator for easy system monitoring





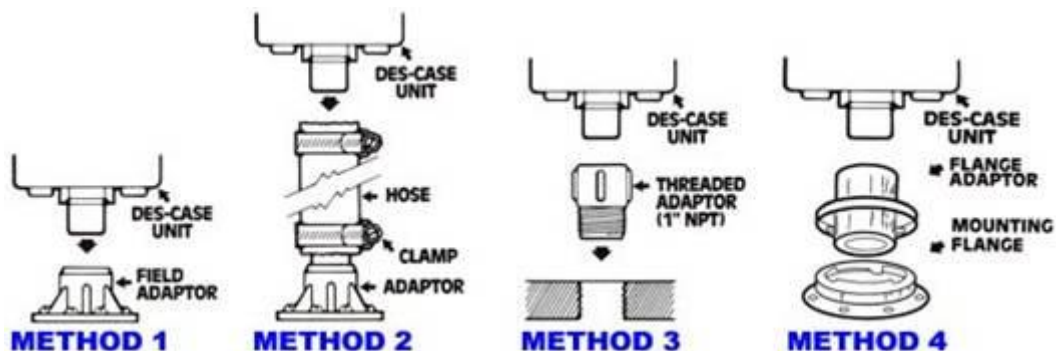
DC-2

DC-3

DC-4

Model #	DC-2	DC-3	DC-4
Velikost (výška * průměr, cm)	11,4 x 10,2	16,5 x 10,2	21,6 x 10,2
Filtrační plocha (cm <sup>2</sup> na filtr)	25,4	25,4	25,4
Množství silikagelu (Kg)	0,45	0,68	0,91
Schopnost udržení vody (l)	0,18	0,27	0,36
Max množství vody (l)	0,65	1,15	1,6
Provozní teplota (°C)	-50 to +100	-50 to +100	-50 to +100
Max průtok (l/min at 70 mb)	600	600	600
Vysoušecí medium	Silicagel	Silicagel	Silicagel
Filtrace (μ absolutní)	3	3	3
Připojovací šroubení	1" NPT	1" NPT	1" NPT

Část	Material	Provozní teplota
Tělo a víko	Polycarbonate	-100°C to +120°C
Filtrační medium	Dacron Polyester	
Pěnová vycpávka	Polyurethane Foam	
Vysoušecí medium	Silicagel	



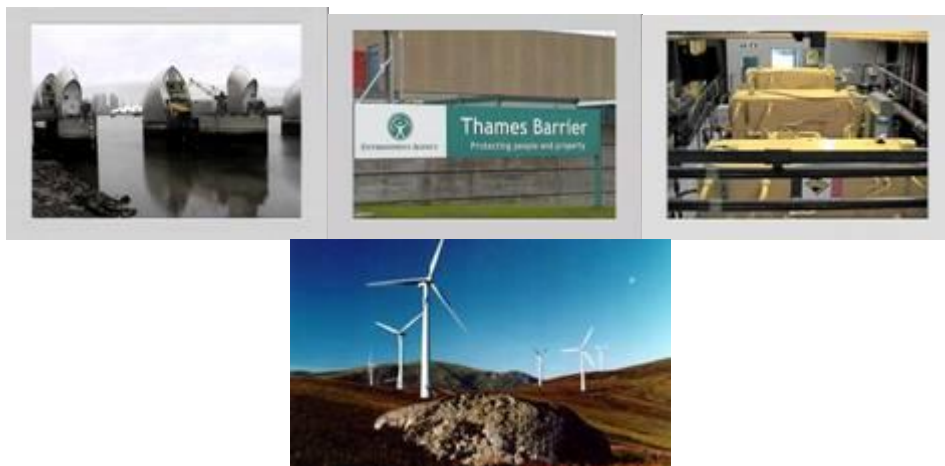
	Popis	Připojení NTP	Model #
Method 1	příruba		DC 12*
Method 3	fitinka	3/4"	DC 17*
Method 4	bajonet		DC 15*



**Krytka na ochranu před deštěm a pro zamezení externí kondenzace**  
DES-CASE provzdušňovací filtry splňují CE kriteria a jsou konstruovány v souladu s provozním předpisem pro implementaci dodatku 6 a 7 k direktivě 67/548/EEC o nebezpečných látkách stanovené Evropskou komisí.

## Použití DES-CASE provzdušňovacích filtrů?

Říční, mořské, větrné turbíny



**Převodovky, elektrické transformátory, letištní a hydraulické nádrže.**



**Instalace a údržba DES-CASE provzdušňovacích filtrů?**

Pokud je to možné, používejte DES-CASE vzdušníky na hydraulických nádržích s novým a čistým olejem, který nemá obsah vody. V tom případě dosáhnete maximální životnosti vzdušníku (12 až 14 měsíců – dle našich 15-ti letých zkušeností). Vzdušníky změni barvu z modré na růžovou a to ode dna k vršku filtru. Když se barva mění obráceně od vršku ke dnu, znamená to, že v nádrži je velká vlhkost.

Použijete-li DES-CASE vzdušník u znečištěného oleje, vyčistí se vaše nádrž nebo převodovka. V tom případě se sníží výdrž vzdušníku až 5x a vydrží pouze 2 l méně měsíců u první jednotky. U takovýchto aplikací doporučujeme hlídat vzdušníky aspoň jednou každý týden během prvních dvou měsíců. Když se barva nezmění během dvou měsíců, můžete očekávat, že vzdušník vydrží cca 12 měsíců

Když se barva změní na růžovou (nebo bílou, pokud čekáte moc dlouho), vyměňte vzdušník za nový.



Na dně vzdušníku otevřete pouze tolik otvorů, kolik je vhodných pro určitou aplikaci:

- Pro převodovky nebo hydraulické systémy kde se mění teplota pouze mezi dvěma hodnotami otevřete pouze 2 vstupní otvory.
- Pro hydraulické zásobníky s válci otevřete vhodný počet otvorů (viz dále).

Sundejte krytku ze šroubení a připojte vzdušník k vhodnému adaptéru.

### Jak vybrat vhodnou velikost DES-CASE vzdušníku?

<b>DC2</b>	Převodovky s méně než 600 litry* nebo hydraulické nádrže s méně než 190 litry*
<b>DC3</b>	Převodovky s méně než 2000 litry* nebo hydraulické nádrže s méně než 800 litry*
<b>DC4</b>	Převodovky s méně než 4000 litry* nebo hydraulické nádrže s méně než 2500 litry*
<b>*</b>	Celkové množství oleje v nádrži či převodovce

Průtok	Převodovky Kolik otvorů otevřít	Dodávané množství hydraulické pumpy	Kolik otvorů otevřít	Tlaková ztráta
0 to 150 l/min	2	150 l/min	2	20 mbars
150 až 300 l/min	2	300 l/min	4	35 mbars
300 až 450 l/min	2	450 l/min	6	40 mbars
450 až 600 l/min	2	600 l/min	8	70 mbars

DESCASE EUROPE PRODUCTS DC2, DC3 & DC4 jsou vyrobeny ve shodě se zákony a regulacemi Evropského společenství.